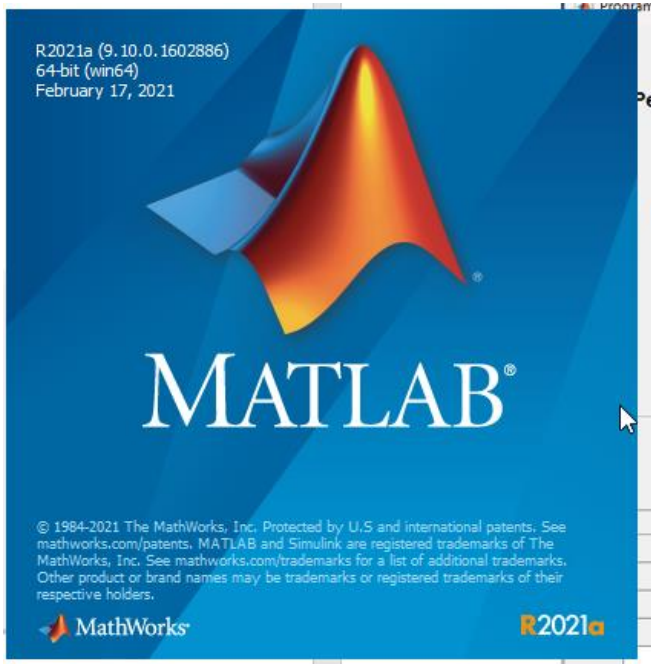


# CARA MENJALANKAN PROGRAM CLASIFIKASI CITRA MENGGUNAKAN NAÏVE BAYES

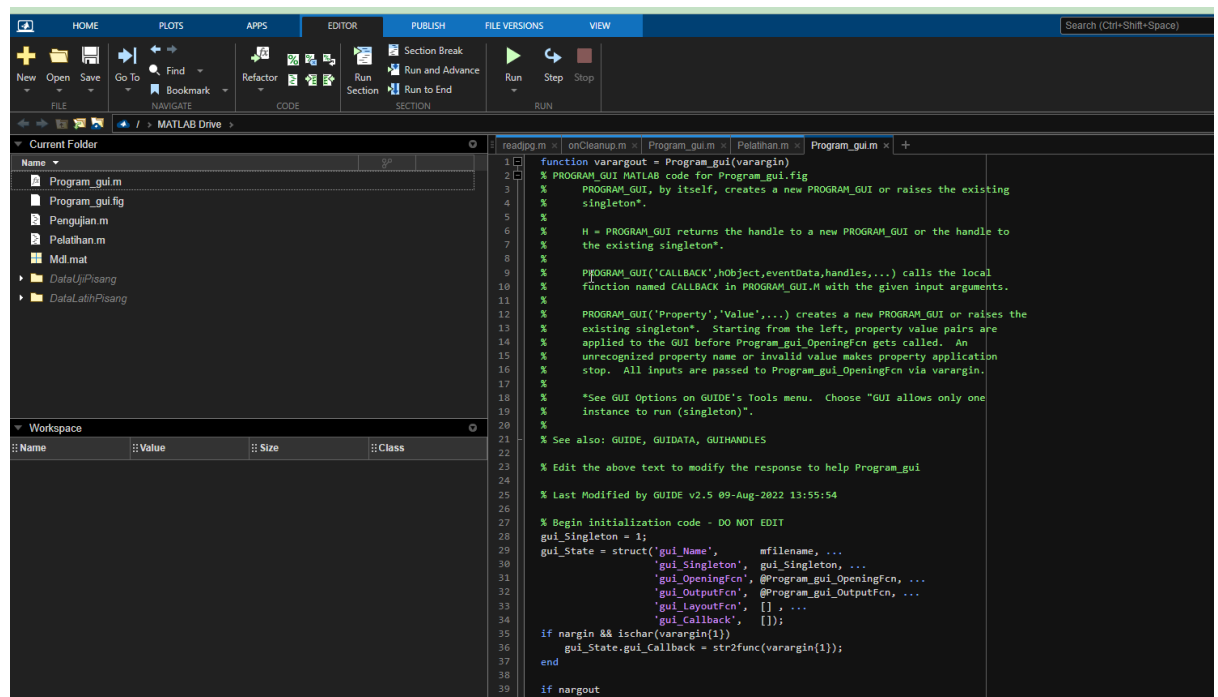
## 1. MASUK KE MATLAB

Buka aplikasi matlab yang sudah terinstall, tunggu sampai terbuka



## 2. MASUK KE DATA YANG DI JALANKAN

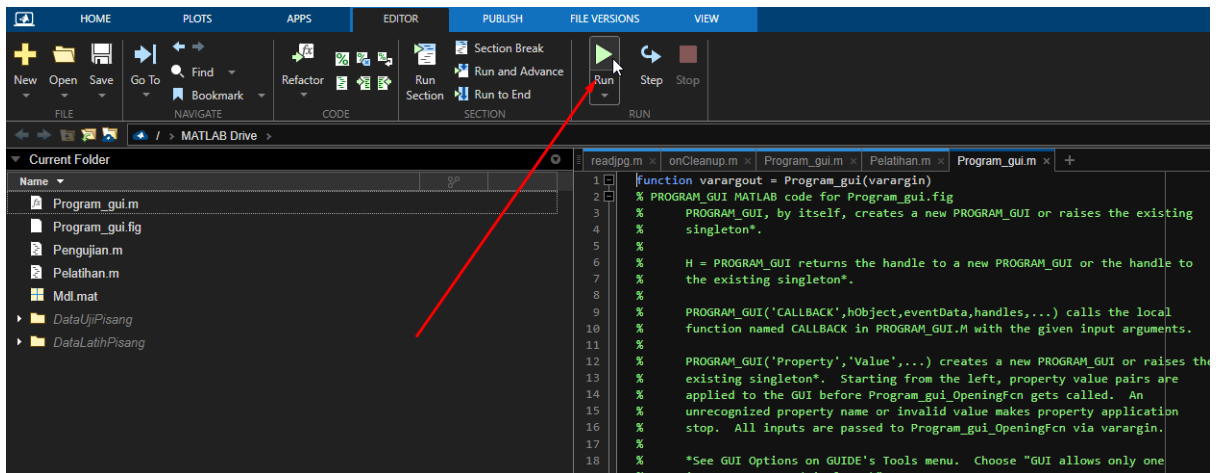
masuk ke dalam directory kerja matlab sehingga tampilannya seperti dibawah ini



## 3.

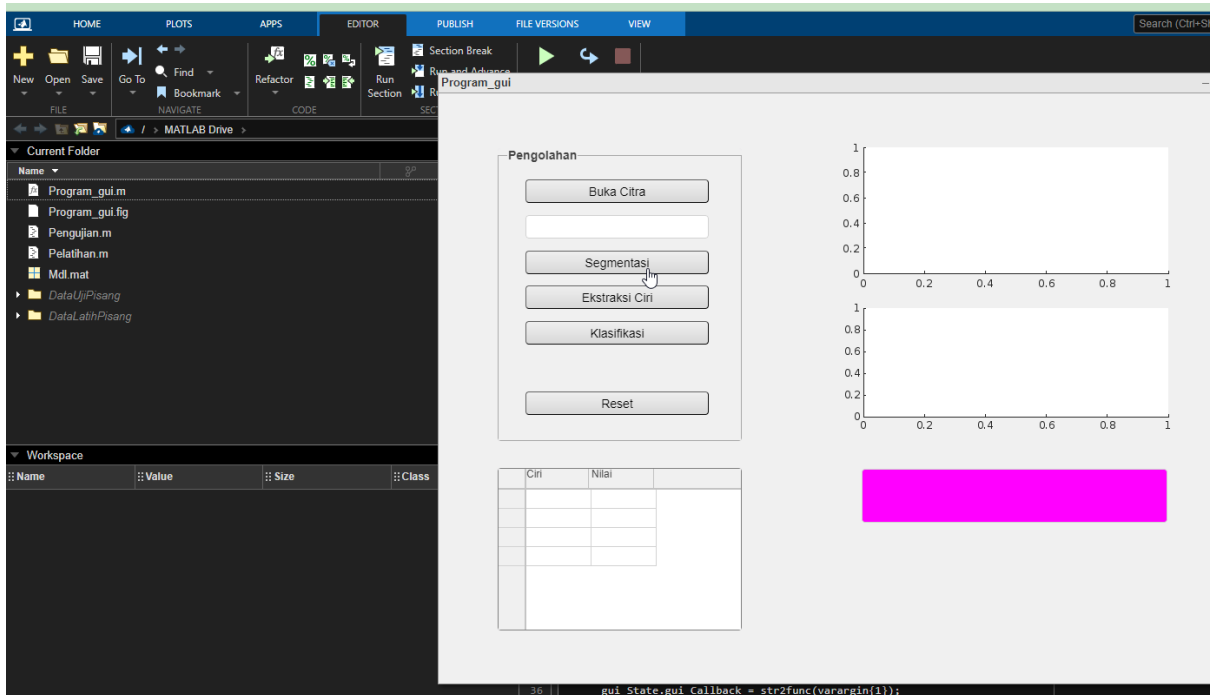
JALANKAN FILE Program\_gui.m

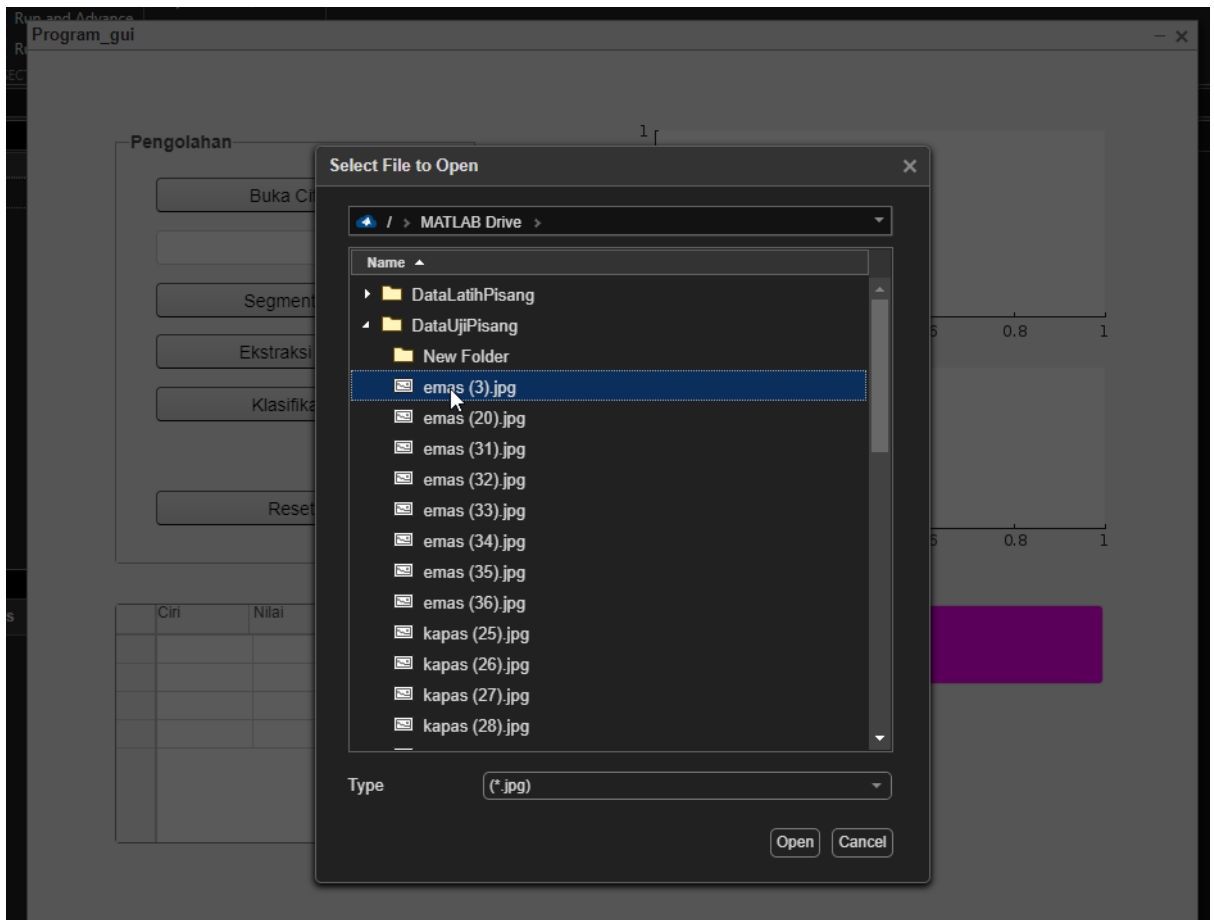
Buka program\_gui.m lalu jalankan program dengan cara klik run, tunggu hingga muncul aplikasi perhitungan



#### 4. BUKA CITRA YANG AKAN DIUJI

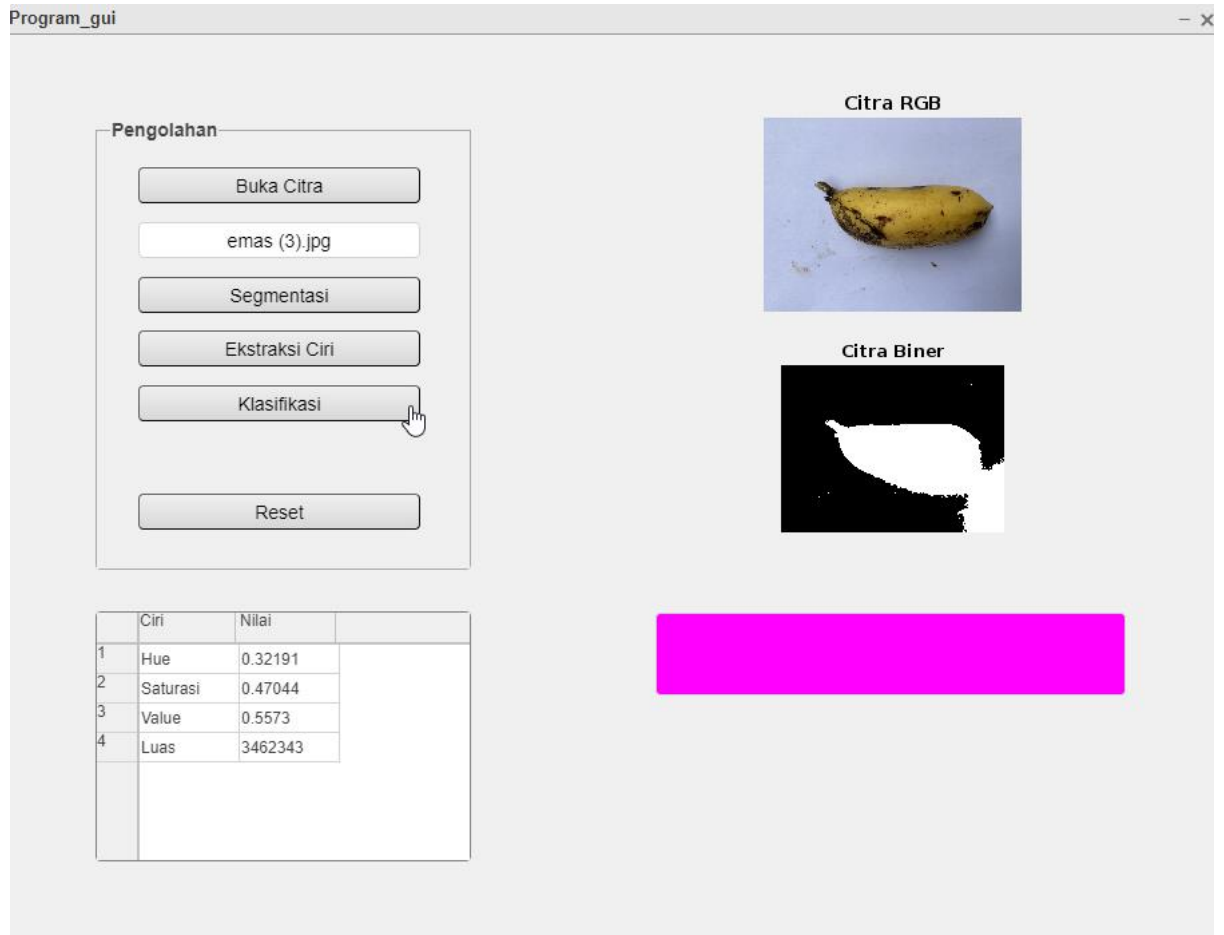
Klik button buka citra untuk membuka citra yang akan diuji, lalu klik open untuk membuka gambarnya.





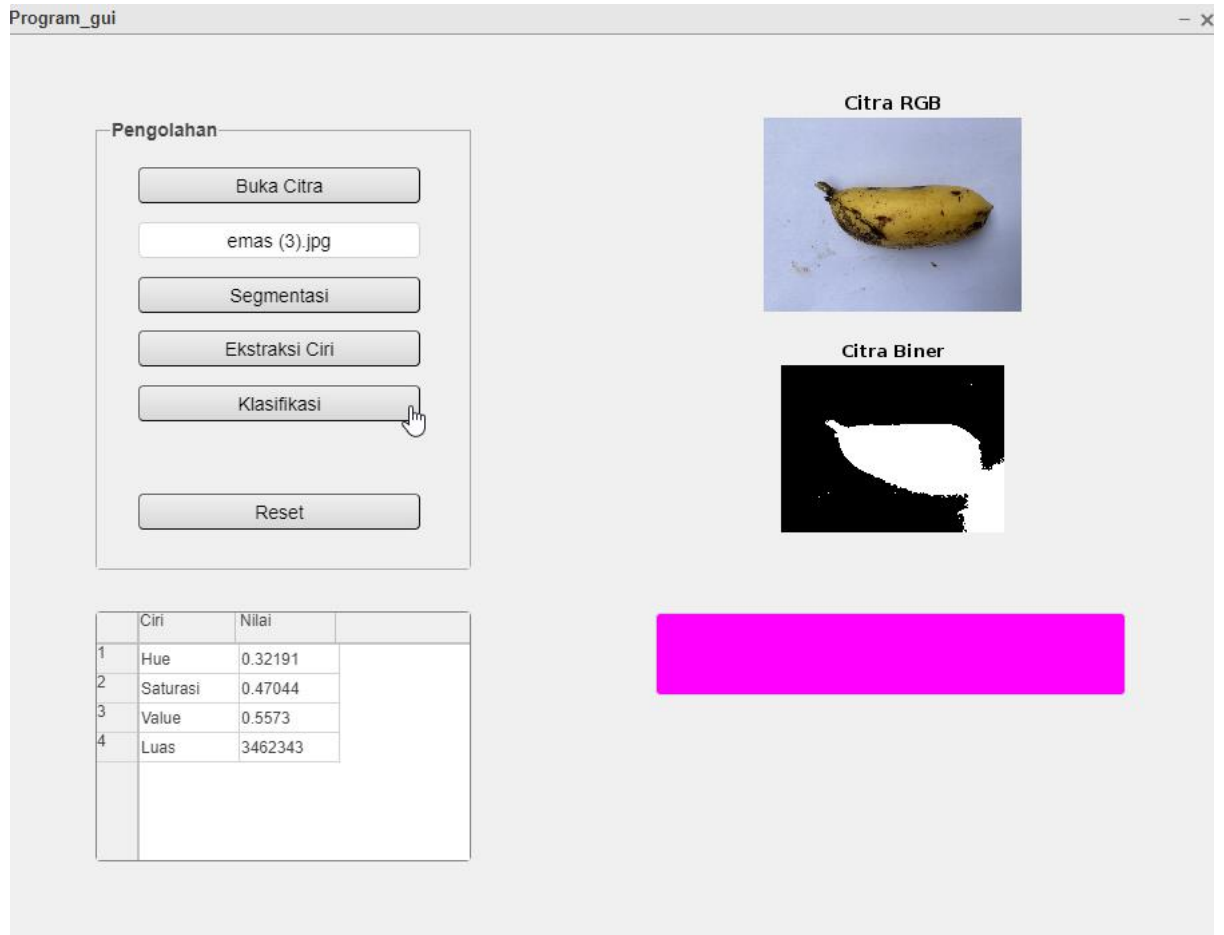
##### 5. KLIK BUTTON SEGMENTASI

Klik button segmentasi untuk mendapatkan hasil segmentasi dari citra yang di inputkan



6. KLIK BUTTON EKSTRAKSI CIRI

Klik button ekstraksi ciri untuk mendapatkan nilai ciri dari image yang di inputkan



#### 7. KLIK BUTTON KLASIFIKASI

Klik button klasifikasi untuk mendapatkan hasil klasifikasi citra dari image yang

Pengolahan

Buka Citra

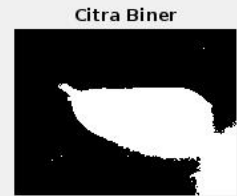
emas (3).jpg

Segmentasi

Ekstraksi Ciri

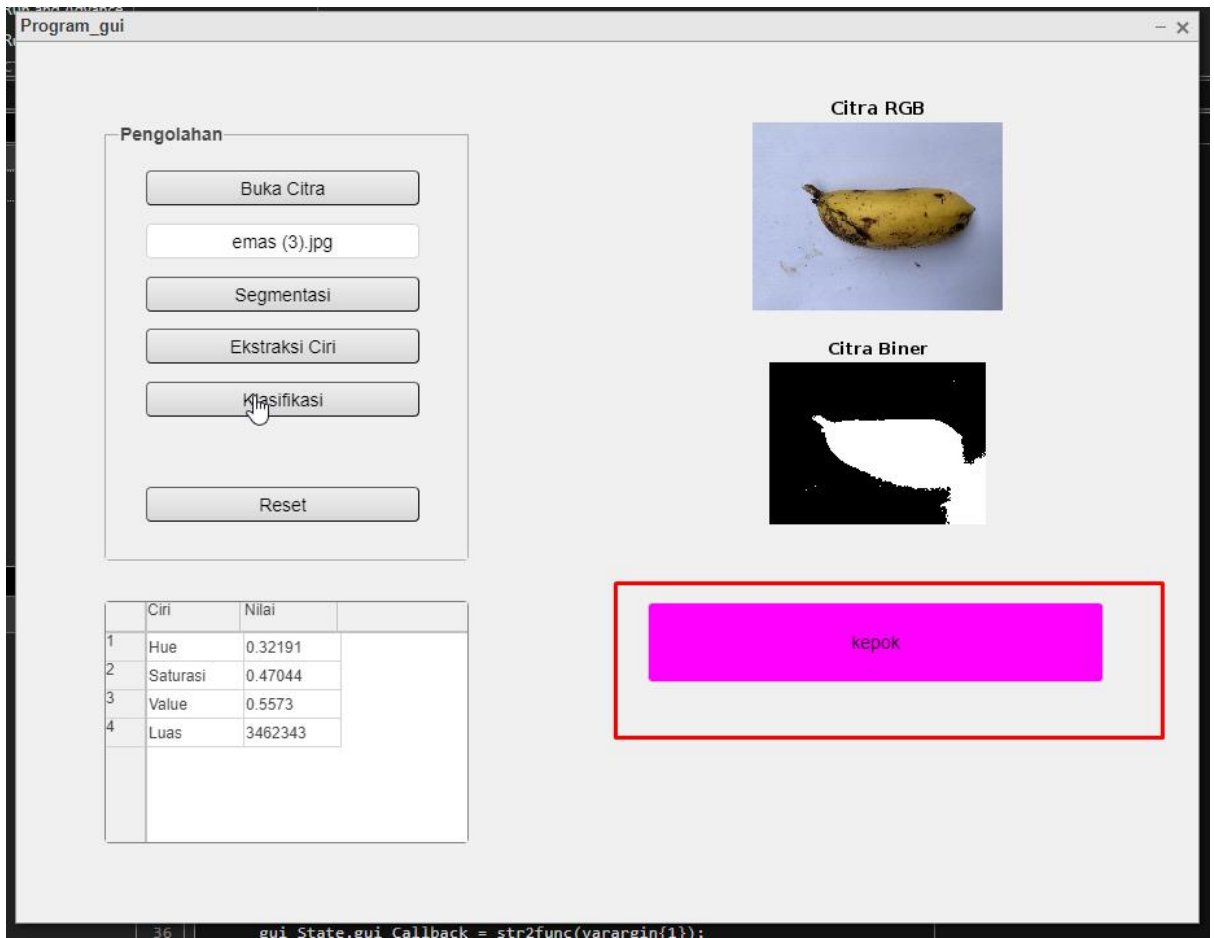
Klasifikasi

Reset



	Ciri	Nilai	
1	Hue	0.32191	
2	Saturasi	0.47044	
3	Value	0.5573	
4	Luas	3462343	





#### 8. KLIK BUTTON RESET

Klik button reset untuk mereset semua data yang ada

Pengolahan

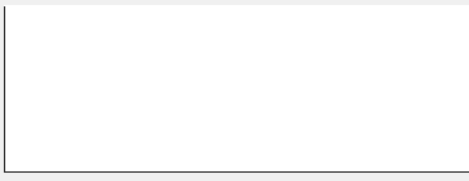
Buka Citra

Segmentasi

Ekstraksi Ciri

Klasifikasi

Reset



	Ciri	Nilai	