

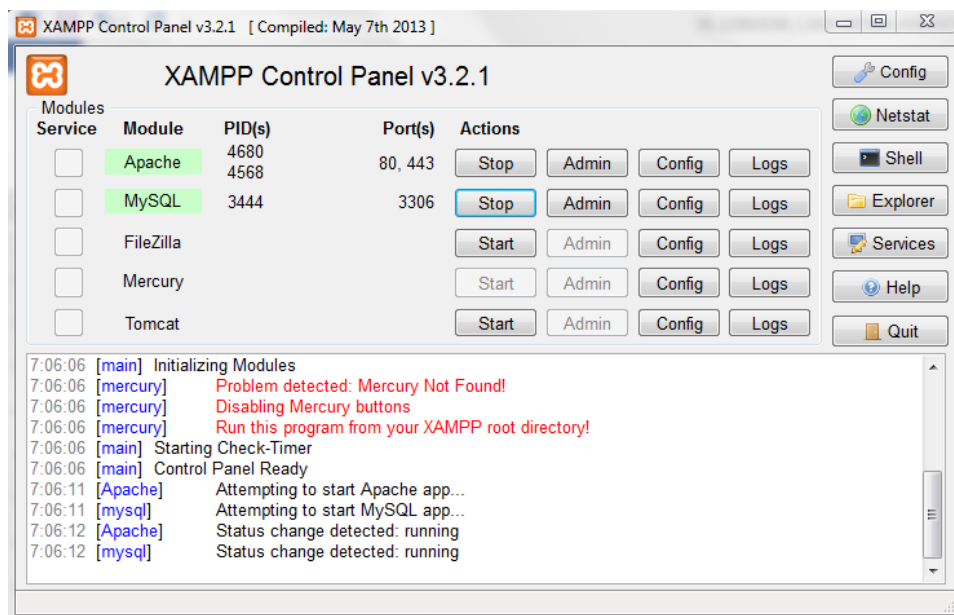
CARA MENJALANKAN PROGRAM

Aplikasi Pendukung Untuk Menjalankan Website

1. Browser (Chrome, Mozilla Firefox, etc) untuk menampilkan dan melakukan interaksi dengan dokumen yang disediakan oleh server
2. Xampp untuk menjalankan aplikasi di localhost atau server local.

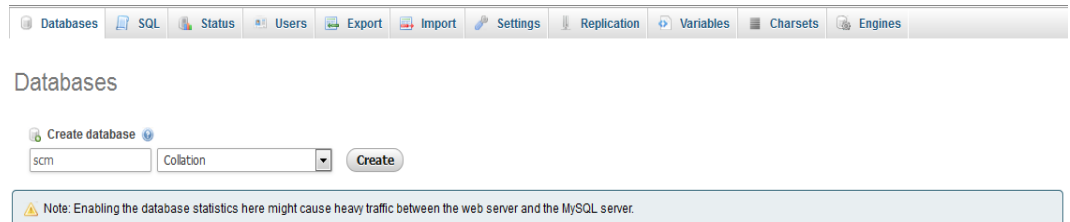
Berikut adalah panduan cara mengakses website dalam server local

1. Install Xampp
2. Jalankan Xampp yang sudah diinstal lalu klik tombol start pada apache dan MySQL.(lihat gambar 1)



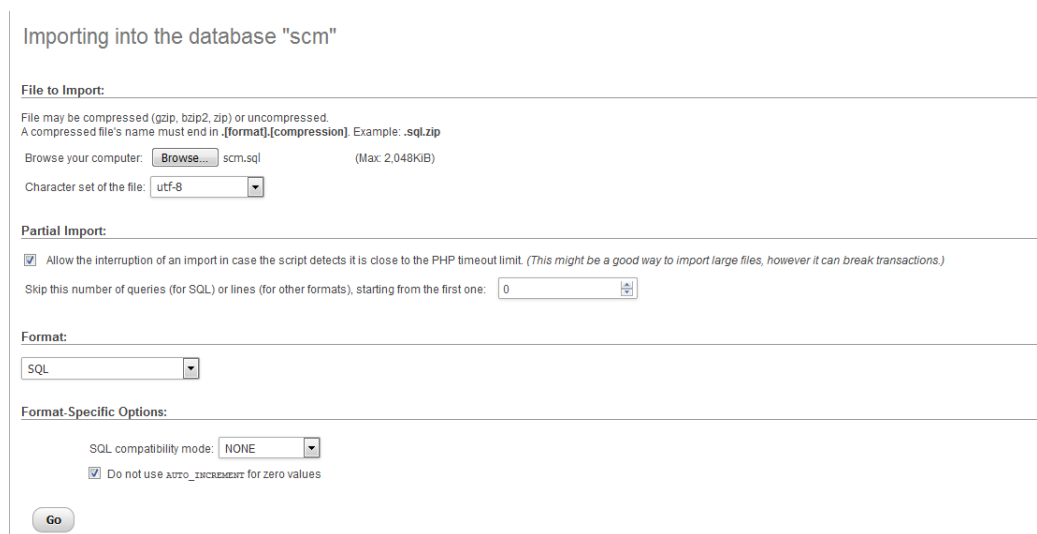
Gambar 1 Control panel XAMPP

3. Pada browser, akses <http://localhost/phpmyadmin> lalu buat database baru dengan mengklik "new", isikan dengan nama "scm" lalu klik tombol "create" (lihat gambar 2)



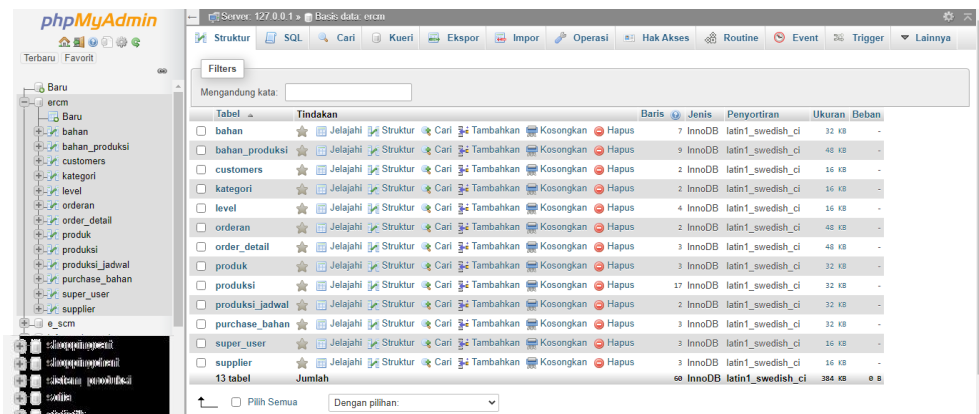
Gambar 2 Create database

4. Lakukan "Import" database dengan memilih "browse" untuk mengambil database yang ada difolder, kemudian klik "Go"



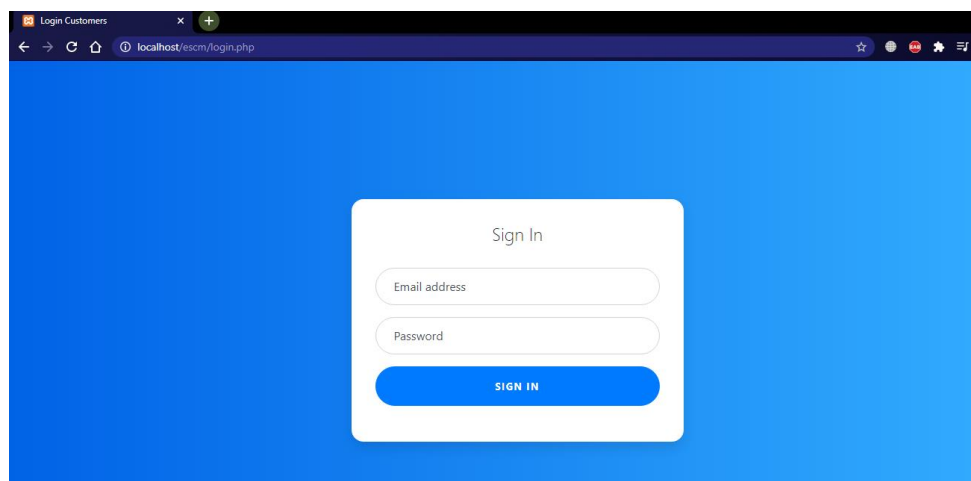
Gambar 3 Import database

5. Setelah import database berhasil, maka akan tampil database (lihat gambar 4)



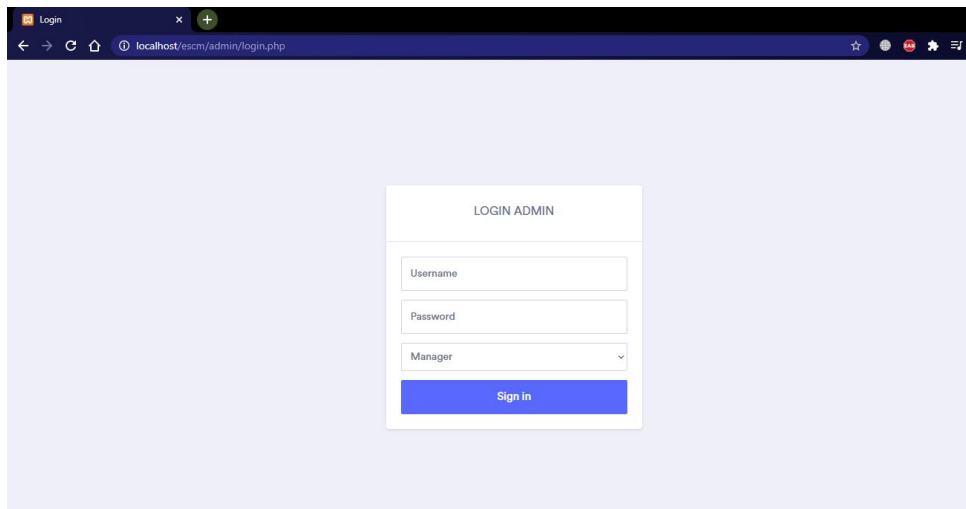
Gambar 4 Tampilan database scm

- Mengakses aplikasi melalui localhost pada browser dengan cara mengakses <http://localhost/escm>. Maka akan menampilkan halaman login aplikasi user customer escm (lihat gambar 5)



Gambar 5 Halaman login aplikasi

- Kemudian untuk login admin mengakses aplikasi melalui localhost pada browser dengan mengakses <http://localhost/escm/admin>. Maka aplikasi akan masuk pada halaman login yang terdiri dari 4 user yaitu Production manager, Sales manager, General manager, dan Supplier. (lihat gambar 6)



Gambar 6 Halaman login aplikasi untuk admin

8. Tabel user login admin

Username	password	Rolle
bagprod	123	Bagian produksi
admin	123	Admin
supplier	123	Supplier
manager	123	Manager